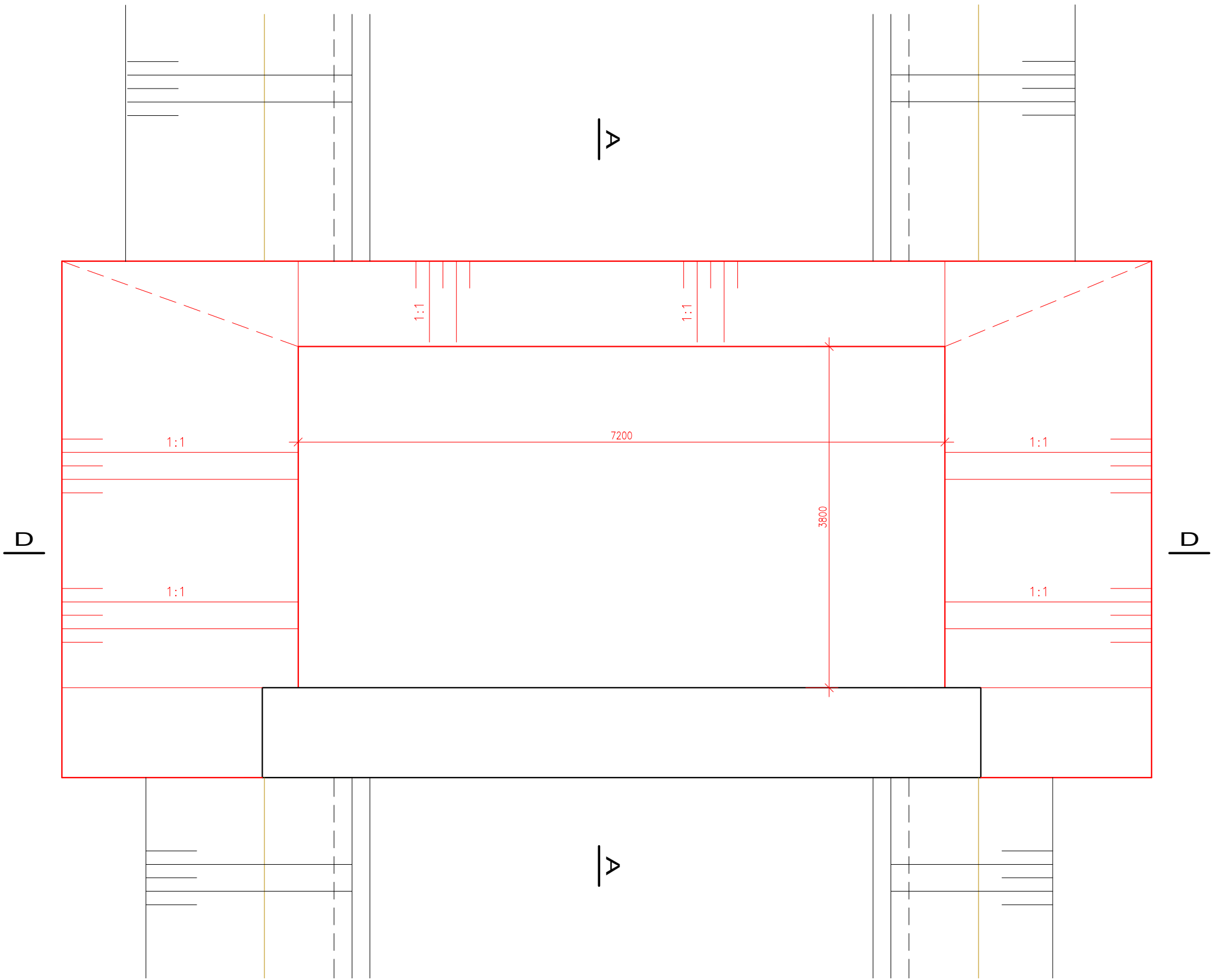
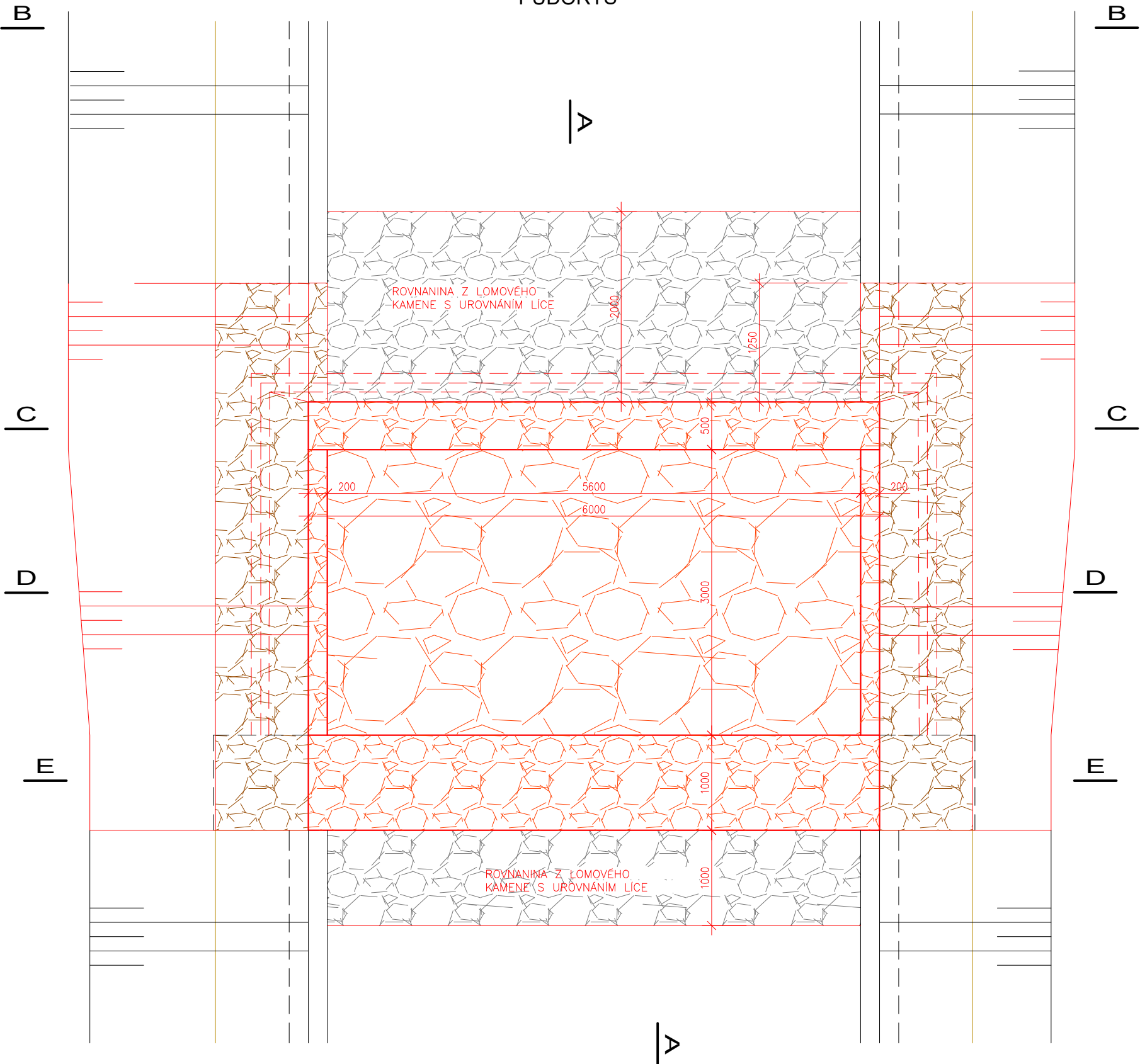


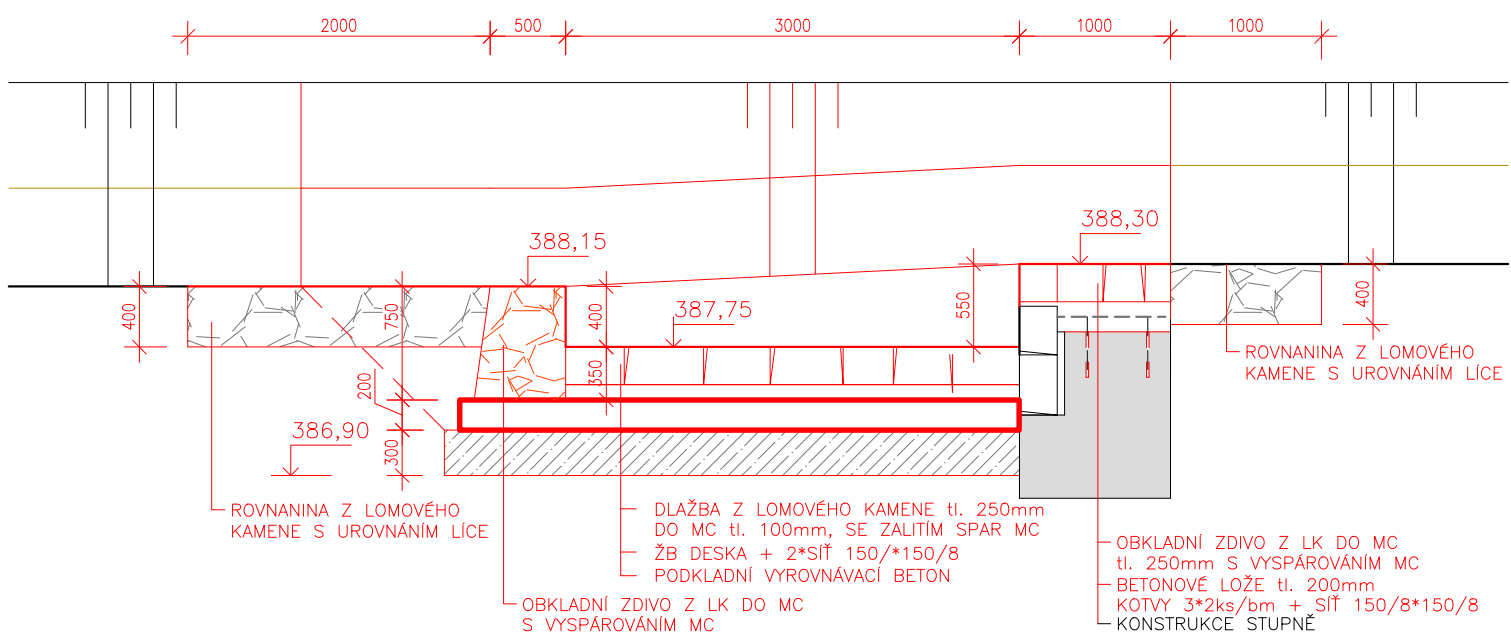
VÝKOPOVÝ PLÁN - PŮDORYS



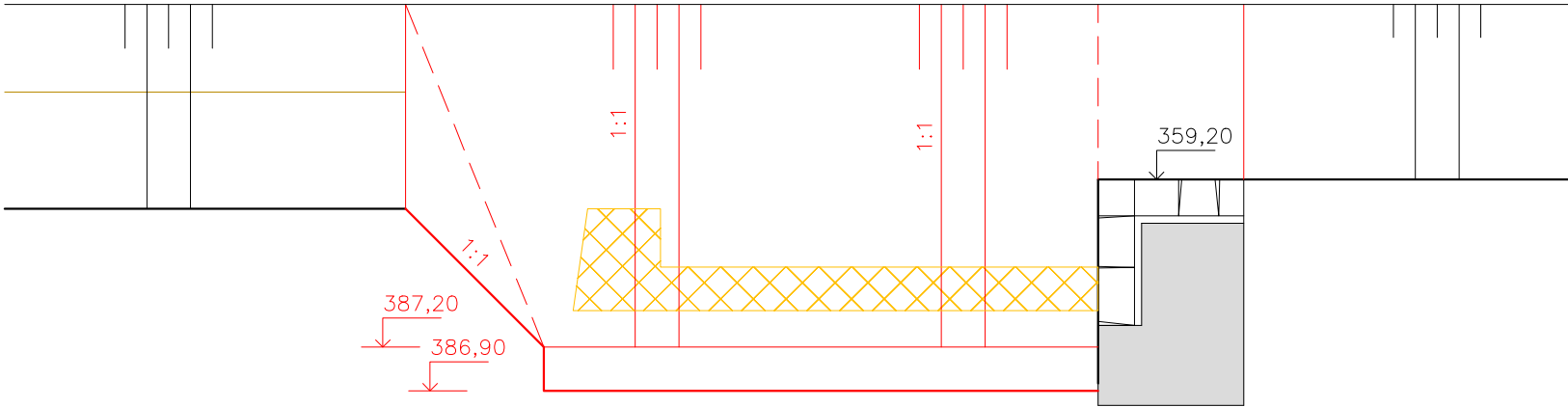
PŮDORYS



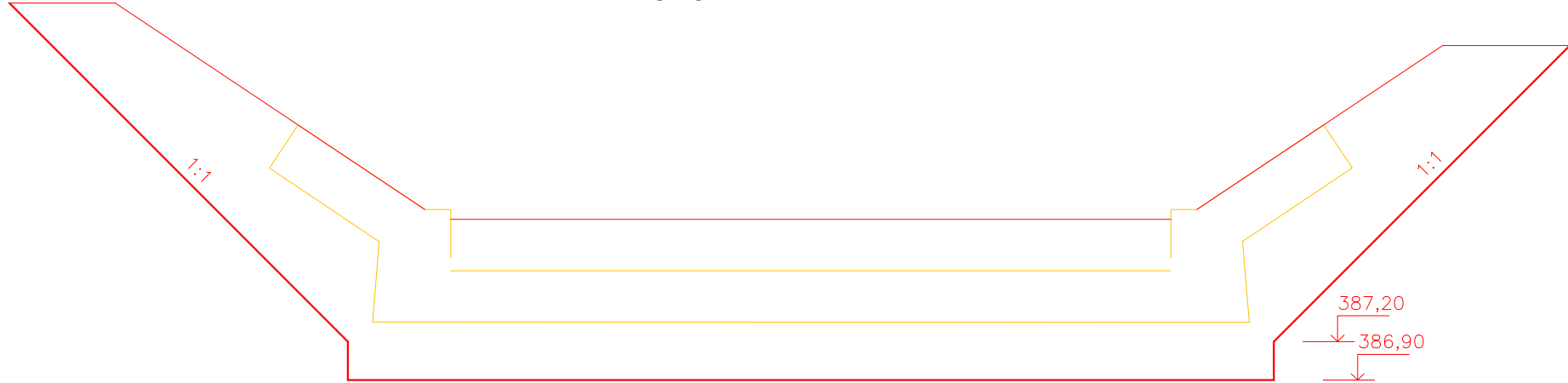
ŘEZ A-A



VÝKOPOVÝ PLÁN - ŘEZ A-A



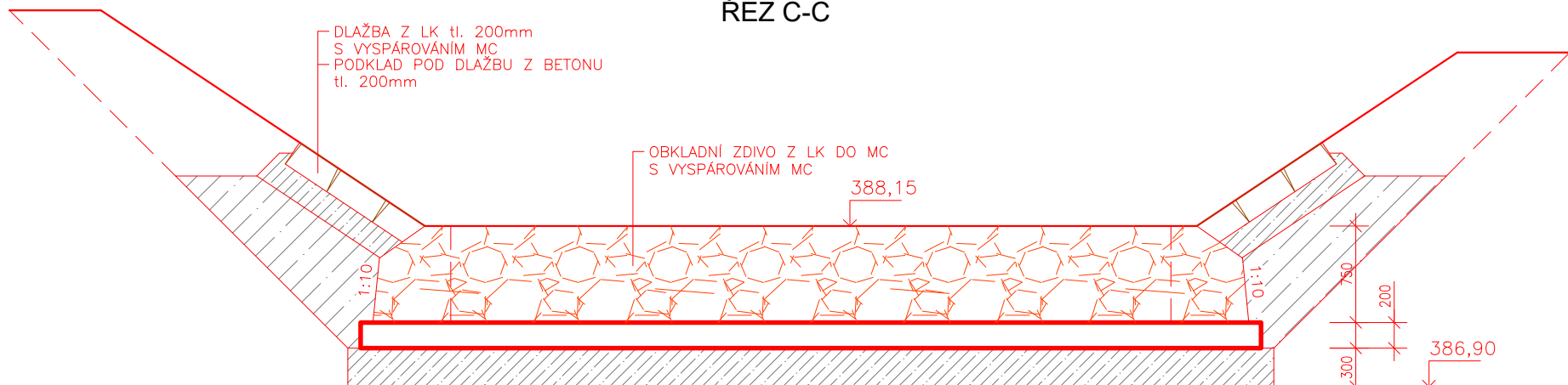
VÝKOPOVÝ PLÁN - ŘEZ D-D



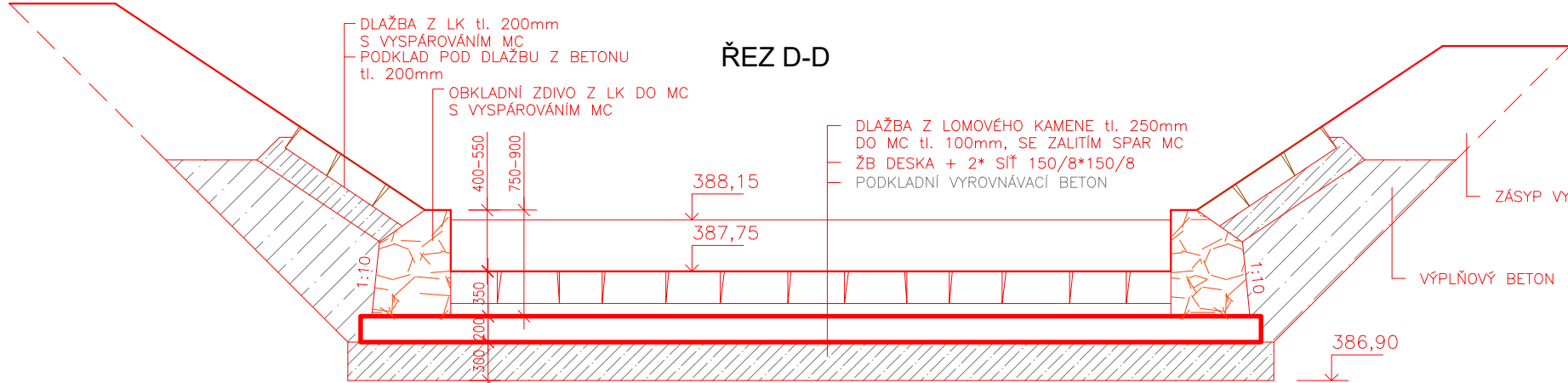
ŘEZ B-B



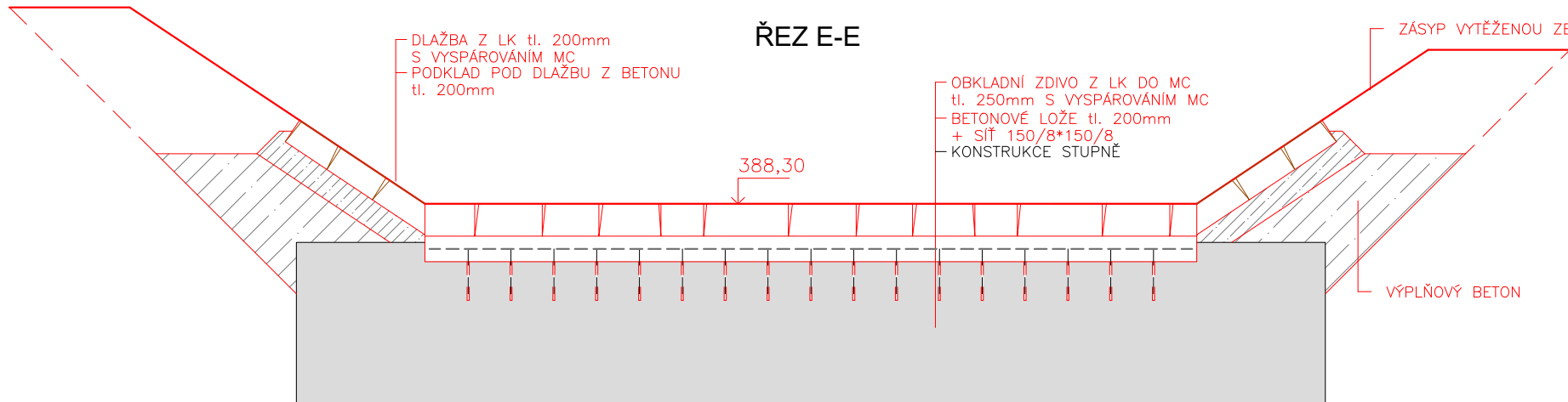
ŘEZ C-C



ŘEZ D-D



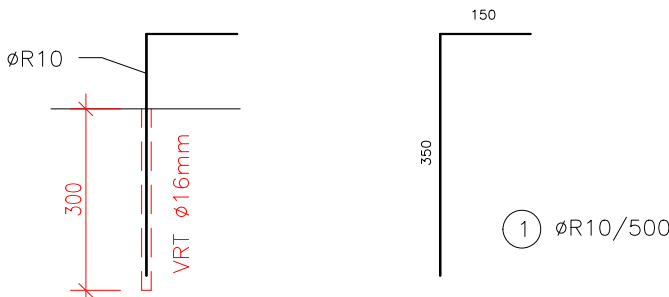
ŘEZ E-E



POZNÁMKA:

- SKLON SVAHU OPRAVOVANÉHO OPEVNĚNÍ (DLAŽBA Z LOMOVÉHO KAMENE) BUDE NAVAZOVAT NA SKLON STÁVAJÍCÍHO SVAHU POD A NAD OPRAVOU
- PŘECHOD DO ROZDÍLNÝCH SKLONŮ SVAHŮ NAD A POD OPRAVOU BUDE PLYNLÝ – ZBORCENÁ PLOCHA
- BETONÁŽ PODKLADNÍHO VYROVNÁVACÍHO BETONU BUDE PŘÍMO DO VÝKOPU SOUČASNĚ S REALIZACÍ VÝKOPU A S ČERPÁNÍM VODY


DETAIL ZAVAZOVACÍ KOTVY



TABULKA VÝZTUŽE (bez prořezu)

Č.POL.	PRŮMĚR	DĚLKA (m)	POČET (ks)	DL.CELK. (m)	HMOTNOST (kg/m)	HMOTNOST CELK. (kg)
1	ø10	0,50	30	15,00	0,617	9,26
						9,26

PODKLADNÍ BETON C25/30 XA1
KONSTRUKČNÍ BETON C25/30 XF3 XC4
OCEL 10505
KRYTÍ VÝZTUŽE 50mm

Zodpovědný pracovník		Vypracoval		
Ing. Milan Bartolšic		Ing. Jan Varaďinek		
Investor: Povodí Moravy, s.p., Dřevařská 11, 60200 Brno				
Akce:		VVT Bystřička, Chvalčov, těžba sedimentů, oprava toku DOKUMENTACE PRO PROVÁDĚNÍ STAVBY		
Příloha:		S004 – OPRAVA TOKU V Ř.KM 11,514 – 12,150 STUPEŇ 105 km 12,009 - stavební výkresy		
		Formát		
		Datum	listopad 2021	
		Číslo stavby		
		Měřítko 1:50	Číslo přílohy D.1.4.b.15	